

Jak po raz pierwszy zalogować się do dziennika elektronicznego UONET+ w systemie Opolskiej eSzkoły?

Warunki konieczne, aby użytkownik w roli rodzic, uczeń mógł zalogować się do systemu Opolskiej eSzkoły

1. Użytkownik musi zostać zarejestrowany w bazie systemu. W szczególności musi być wprowadzony do bazy jego **adres e-mail i numer PESEL**. W przypadku uczniów i ich rodziców, użytkowników w bazie rejestruje wychowawca oddziału.
2. Użytkownik w roli rodzic musi wychowawcy klasy zgłosić chęć dostępu do eDziennika, przekazując **Formularz rejestracyjny**, dostępny na stronie szkoły.
3. W przypadku uczniów wprowadzenie do systemu adresu email jest obowiązkowe ze względu na używaną w szkole platformę Microsoft Office 365 Education, służącą m.in. do prowadzenia nauczania zdalnego.

Aktywacja konta

Przed aktywacją konta należy zapoznać się z **Zasadami bezpiecznego użytkownika portalu Opolska eSzkoła**.

1. Uruchom przeglądarkę stron internetowych i przejdź na stronę szkoły [Centrum Kształcenia Zawodowego i Ustawicznego w Nysie](#).
2. Korzystając z zakładki eSzkoła, wybierz obrazek logowania do systemu dziennika elektronicznego UONET+.



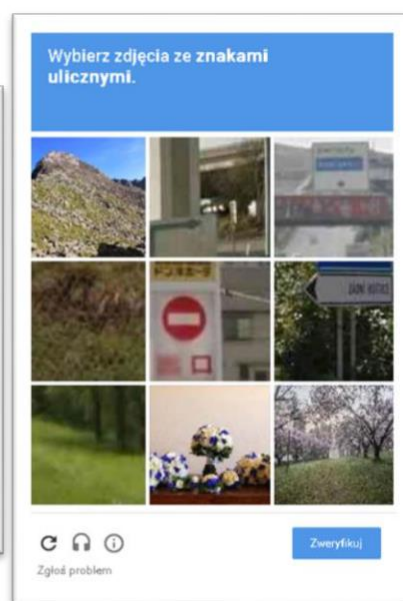
3. Kliknij odnośnik *Logowanie standardowe / Zaloguj się*. W kolejnym oknie kliknij odnośnik *Przywracanie dostępu do konta*.

The screenshot shows the login page for 'opolska eszkola' with the tagline 'szkołą ku przyszłości'. The main heading is 'Zaloguj się'. Below it, a text prompt says 'Należy dokonać wyboru sposobu logowania użytkownika na tym komputerze' followed by a question mark icon. There are two bullet points: 'Logowanie standardowe' and 'Logowanie kartami', each with a question mark icon. A dropdown menu is currently set to 'Logowanie standardowe'. A 'Zaloguj się' button is located at the bottom right of the form area. At the bottom of the page, there are logos for 'PROGRAM REGIONALNY' and 'UNIA EUROPEJSKA' along with a small text block: 'Projekt współfinansowany przez Unię Europejską ze środków Europejskiego Funduszu Rozwoju Regionalnego w ramach Regionalnego Programu Operacyjnego Województwa Opolskiego na lata 2007-2013 "Inwestujemy w Twoją przyszłość".'

This screenshot shows the same login page, but with the form fields filled out. The heading 'Zaloguj się' is at the top. Below it, the instruction 'Wpisz nazwę użytkownika i hasło' is followed by two input fields: 'Nazwa użytkownika:' and 'Haslo:'. A link for '[Przywracanie dostępu do konta](#)' is positioned below the password field. A 'Zaloguj się' button is at the bottom right. The footer contains the same logos and text as the previous screenshot: 'PROGRAM REGIONALNY', 'UNIA EUROPEJSKA', and the project description: 'Projekt współfinansowany przez Unię Europejską ze środków Europejskiego Funduszu Rozwoju Regionalnego w ramach Regionalnego Programu Operacyjnego Województwa Opolskiego na lata 2007-2013 "Inwestujemy w Twoją przyszłość".'

4. W oknie *Przywracanie dostępu do konta* wpisz swój **adres e-mail lub numer PESEL**, zaznacz opcję *Nie jestem robotem*, a następnie kliknij przycisk *Wyślij wiadomość*. Jeśli po kliknięciu opcji *Nie jestem robotem* rozwinię się okienko weryfikacji, wykonaj zalecane czynności (np. wskaż odpowiednie obrazki) i kliknij przycisk *Zweryfikuj*.

UWAGA! Należy wprowadzić ten sam adres e-mail, który został wcześniej wprowadzony do bazy systemu – przez wychowawcę lub w przypadku rodziców i uczniów, którzy byli już zarejestrowani w systemie Opolskiej eSzkoly (w szkole podstawowej, w innej szkole ponadpodstawowej) należy wychowawcy podać ten sam adres e-mail, który był używany w poprzedniej szkole.



5. Zapoznaj się z treścią komunikatu wyświetlonego na stronie.

Wysłano wiadomość na zapisane w systemie adresy e-mail. Proszę sprawdzić skrzynkę poczty elektronicznej i postępować zgodnie ze wskazówkami zapisanymi w wiadomości.

W szczególnych przypadkach konfiguracji usługi poczty elektronicznej wiadomość może zostać potraktowana jako niechciana lub zostać zablokowana przez jakiś inny mechanizm filtrowania treści. W takim przypadku należy sprawdzić wszystkie możliwe foldery poczty przychodzącej, począwszy od skrzynki odbiorczej a skończywszy na folderach z wiadomościami odfiltrowanymi.

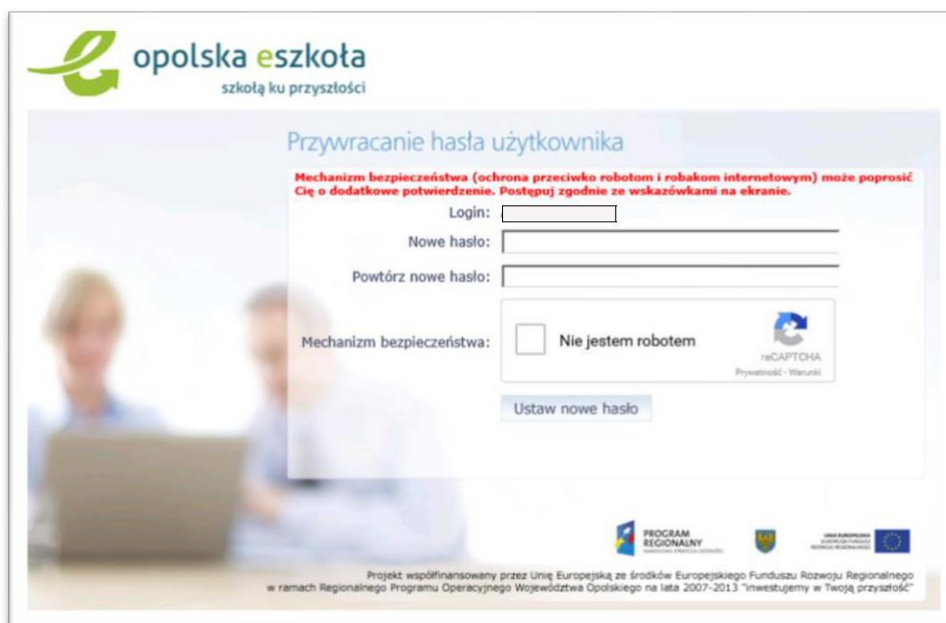
Jeżeli mimo prób wiadomość nadal nie dociera do skrzynki poczty elektronicznej, należy skontaktować się z administratorem systemu z Państwa jednostki i poprosić o sprawdzenie czy zapamiętany w systemie adres e-mail jest właściwy.

[Powrót do strony głównej](#)

6. Zaloguj się do swojej poczty elektronicznej, odbierz wiadomość, przeczytaj ją, zwróć uwagę na otrzymany **login** i kliknij odnośnik do strony, na której będziesz mógł wprowadzić swoje hasło.



7. W oknie *Przywracanie hasła użytkownika* w polach *Nowe hasło* oraz *Powtórz nowe hasło* wprowadź swoje hasło, stosując się do podpowiadanych wymagań. Zaznacz opcję *Nie jestem robotem* i kliknij przycisk *Ustaw nowe hasło*.

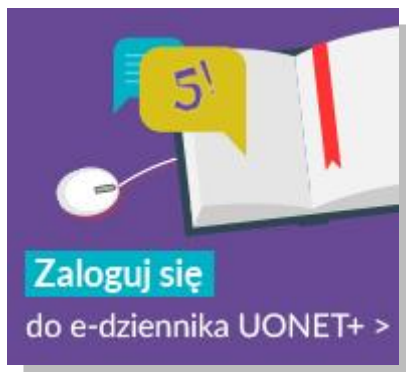


- Jeśli po kliknięciu opcji *Nie jestem robotem* rozwinie się okienko weryfikacji, jak poprzednio wykonaj zalecane czynności i kliknij przycisk *Zweryfikuj*.
 - Wyświetli się strona z komunikatem o zmianie hasła.
8. Teraz możesz zalogować się do Edziennika.

Logowanie do dziennika elektronicznego UONET+

4. Uruchom przeglądarkę stron internetowych i przejdź na stronę szkoły [Centrum Kształcenia Zawodowego i Ustawicznego w Nysie](#).

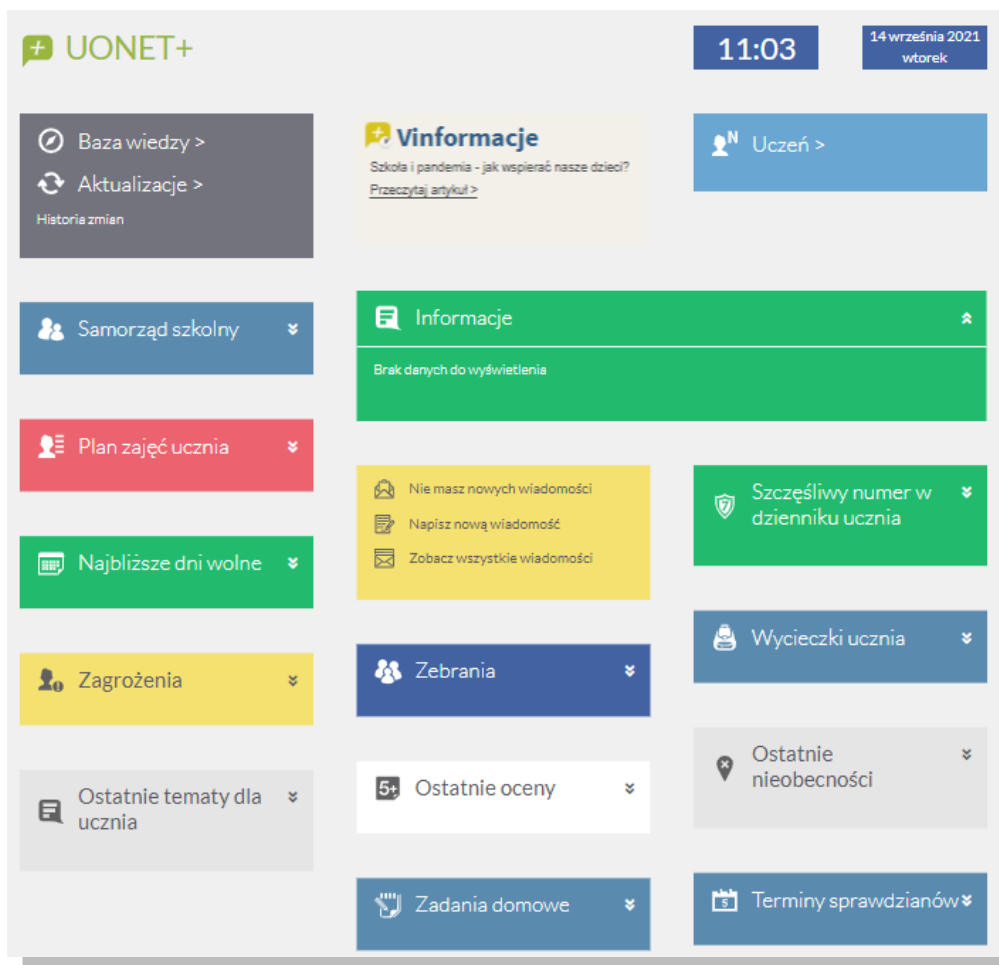
1. Korzystając z zakładki eSzkoła, wybierz obrazek logowania do systemu dziennika elektronicznego UONET+.



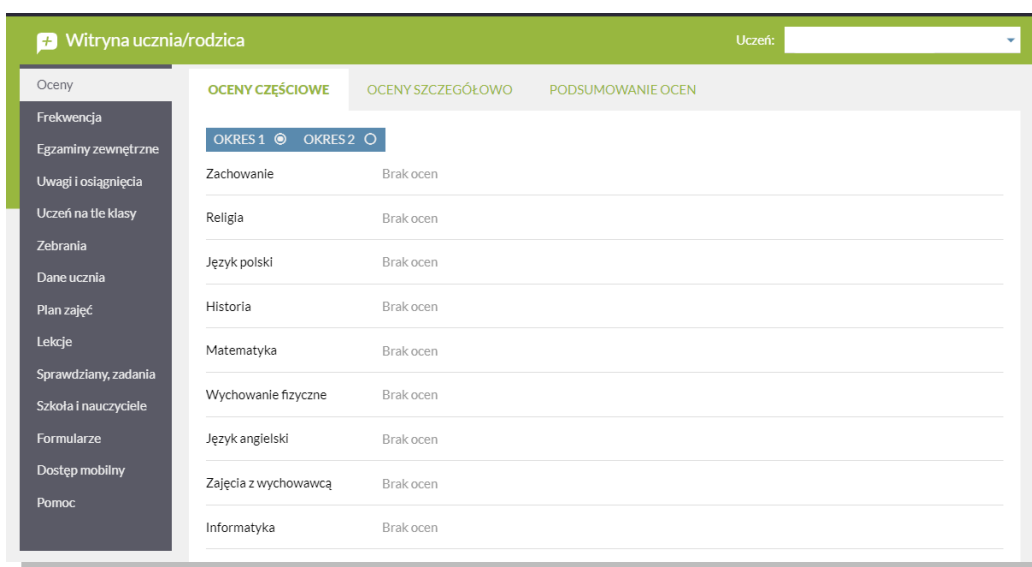
2. W oknie logowania wprowadź swoje dane dostępowe konta, a następnie kliknij przycisk *Zaloguj się*.

- Jeśli zapomnisz hasło konta lub zechcesz je zmienić, to za pomocą odsyłacza *Przywracanie dostępu do konta* możesz utworzyć nowe hasło dostępu (konieczne jest wówczas przeprowadzenie podobnej procedury jak podczas [aktywowania konta](#)).

3. Zostaniesz przekierowany na swoją stronę startową do systemu dziennika elektronicznego UONET+, która zawiera komplet informacji dedykowanych dla Ciebie.



4. Będąc rodzicem lub uczniem, możesz uruchomić moduł Uczeń.



5. Możesz też korzystać z aplikacji dostępnej na telefon/tablet – aktualna, wspierana aplikacja to [Dzienniczek VULCAN – Aplikacje w Google Play](#).

6. Sprawdź, w jaki sposób zapewnić sobie dostęp mobilny do Dzienniczka VULCAN na urządzeniu przenośnym: [UONET+. Co rodzic/uczeń powinien zrobić, aby przeglądać \(vulcan.edu.pl\)](#)